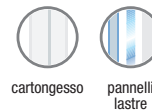


# Vorpa HZ - HB

Fissaggio leggero per cartongesso e lastre



## gruppo prodotti



**HZ 29**  
senza accessori

**Idoneo per**

- cartongesso
- pannelli e lastre

**Per ancorare**

- battiscopa
- lampade, quadri
- binari per tende
- portasciugamani
- piccole mensole
- termoconvettori
- applicazioni elettriche
- pareti divisorie



**HZV 29 TC**  
con vite testa calottata



**HZV 29 TSP**  
con vite TSP



**HB 30**  
con vite autopercorante

## esposizione prodotto

### Caratteristiche

- tassello autopercorante in nylon per carichi leggeri
- non necessita di preforo
- di veloce e facile utilizzo
- idoneo per viti autofilettanti e passo legno

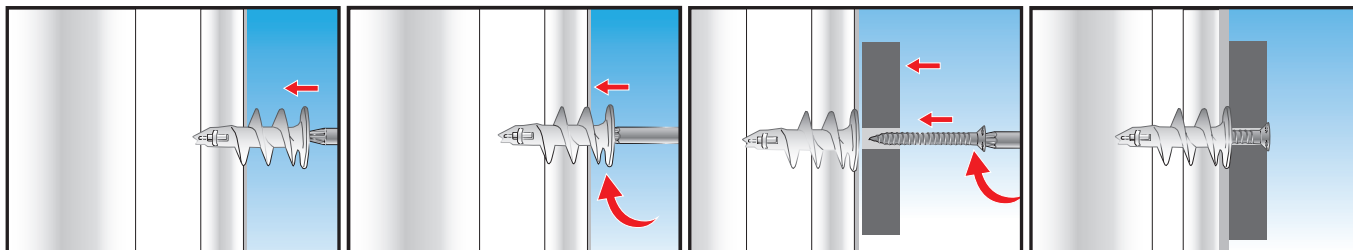
### Modalità di installazione

- a filo pannello/lastra

### Consigli per l'utilizzo

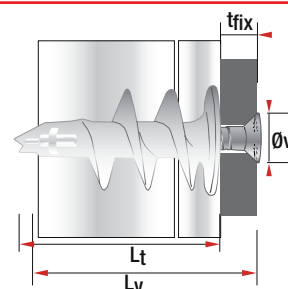
- limitare la coppia dell'avvitatore in fase di inserimento
- non utilizzare su pannelli/lastre piastrellate

## sequenza d'installazione



## identificazione prodotto e dati tecnici

Art.	Descrizione	L <sub>t</sub> mm	T <sub>fix</sub> mm	Ø <sub>v</sub> xL <sub>v</sub> mm
2523s	HZ 29 solo tassello nylon	29	13	4,5x25
2523	HZV 29 TC con vite testa calottata	29	13	4,5x25
2755	HZV 29 TSP con vite testa svasata piana	29	13	4,5x25
521	HB 30 con vite testa cilindrica imp. croce	30	12	3x25



L<sub>t</sub> = Lunghezza tassello  
T<sub>fix</sub> = Spessore fissabile  
Ø<sub>v</sub> = Diametro vite  
L<sub>v</sub> = Lunghezza vite

**ATTENZIONE: Si consiglia un coefficiente di sicurezza non inferiore a 5**

Calcolo lunghezza vite L<sub>v</sub> > L<sub>t</sub> + T<sub>fix</sub>

## HZ - HB

	HZ	HB	1 daN=1 kg
<b>Resistenza alla trazione in daN</b>			
Cartongesso 10mm	40	20	
Cartongesso > 12,5 mm	50	30	
Cartongesso doppia parete ≥ 25 mm	67	45	